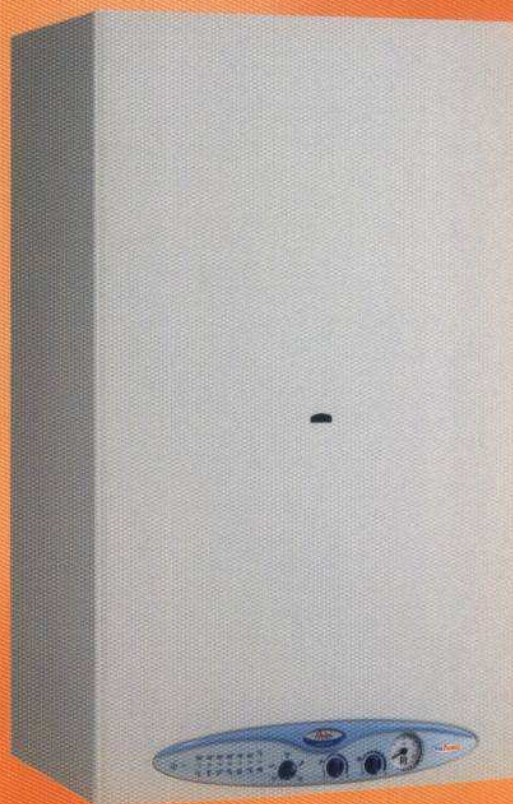


RU

Aries Dual *live*

Настенные
комбинированные
газовые котлы
с проточным
теплообменником



MX03



013



ОФИЦИАЛЬНЫЙ
СПОНСОР

BRAND NAME
NOVA FLORIDA
КОТЛЫ

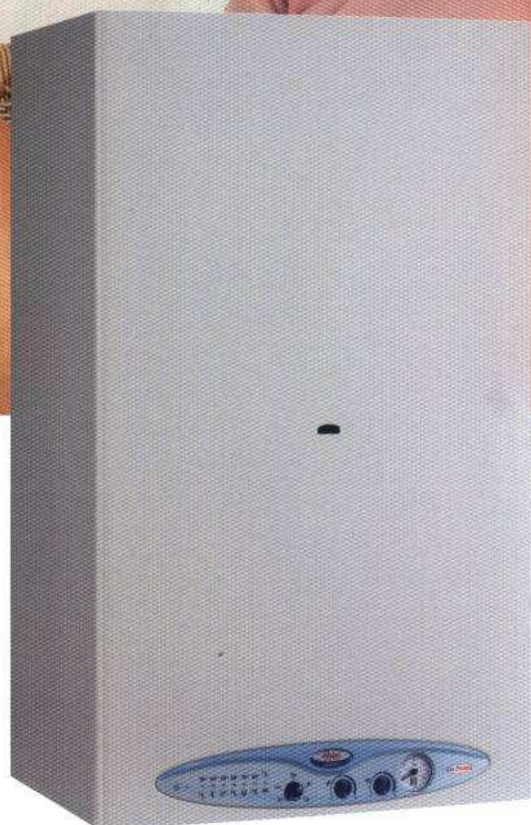
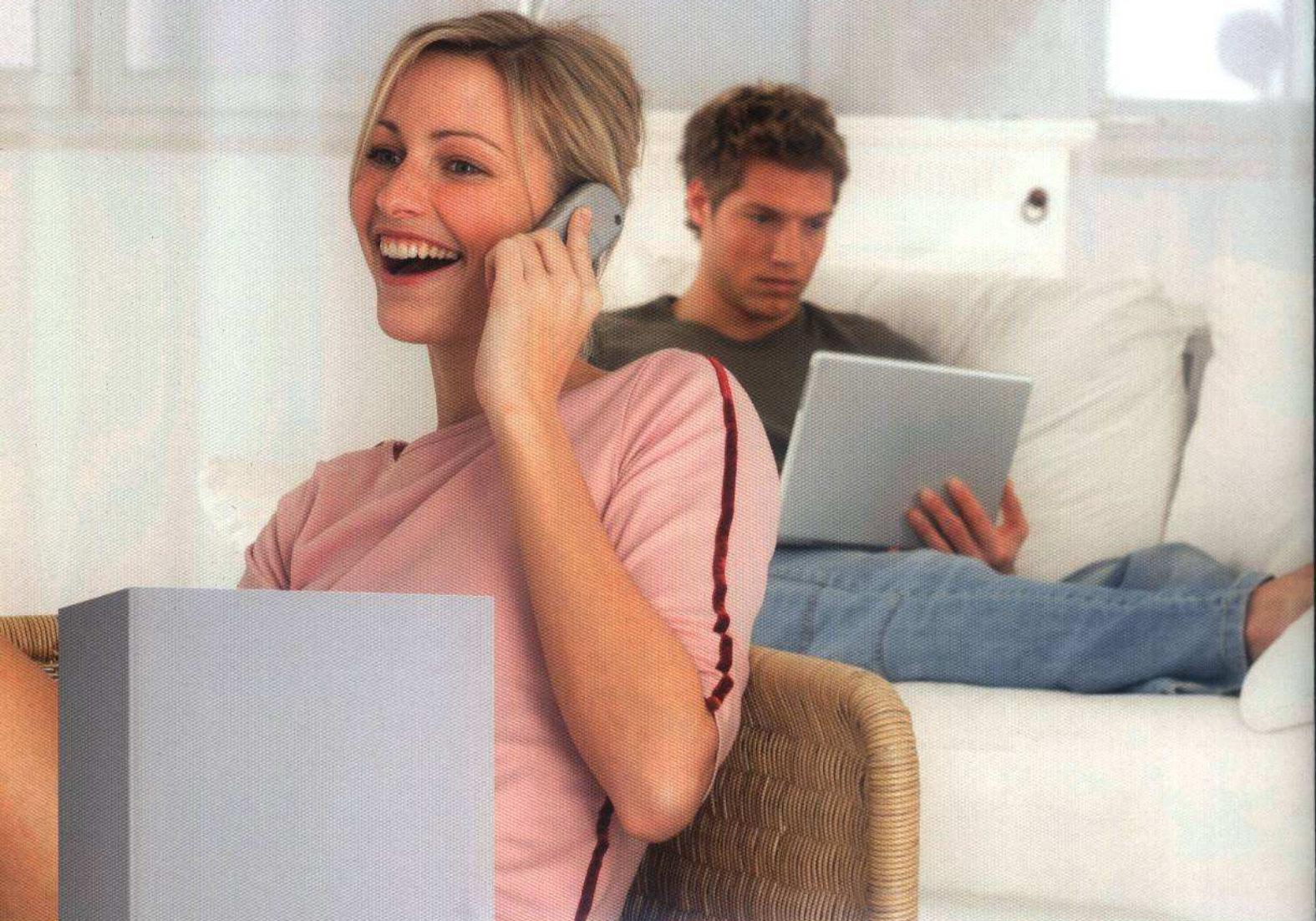


MADE IN ITALY

C 152 - 01

Настенные комбинированные газовые котлы

Aries Dual



- Надежность
- Безопасность
- Качество
- Новые технологии
- Простота в эксплуатации и обслуживании
- Высокая производительность

Моделям котла Aries Dual в версии CTF5 присвоено три звездочки (★★★) по КПД.

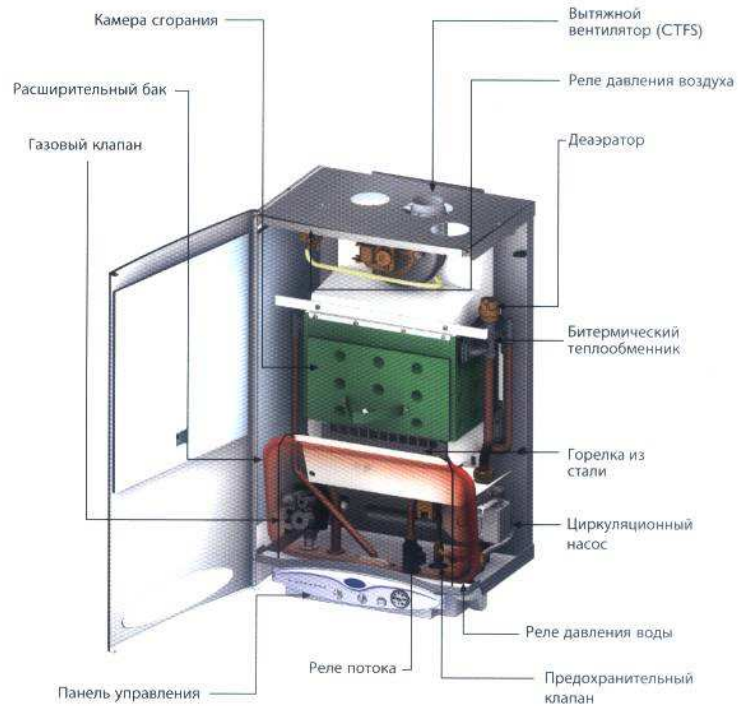


Современные источники тепла для Вашего дома

ARIES DUAL LINE - это новый комбинированный настенный котел, предлагаемый Nova Florida.

Простота в установке, удобство в эксплуатации и обслуживании достигаются благодаря рациональному позиционированию компонентов и практичности установленных функций, управляемых электронной платой на базе микропроцессоров.

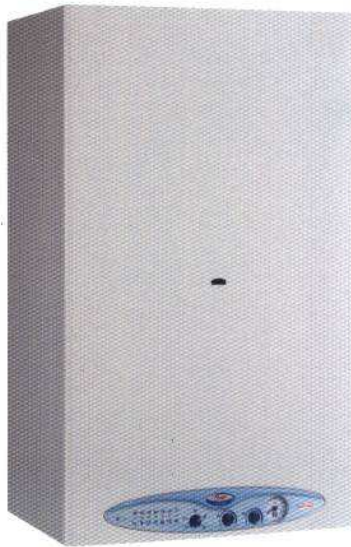
Котел ARIES DUAL LINE идеально подходит для работы в условиях автономной системы отопления и для производства ГВС, благодаря современному дизайну и удобным размерам, отлично вписывается в интерьер Вашей квартиры.



Fondital - это компания с системой качества сертифицированной **UNI EN ISO 9001:2000**.

Благодаря периодическому внутреннему контролю функциональности, монтажа и материалов, гарантируется полная надежность и прочность продукции.

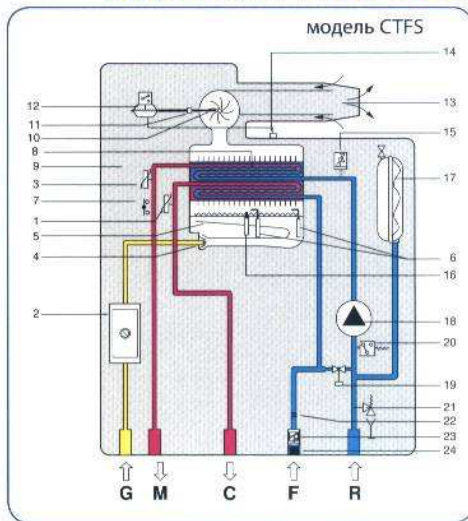
Aries Dual C



ARIES DUAL LINE CTN 24 AF - CTFS 24 AF

- Выпускаются модели, работающие на природном газе, на сжиженном газе и воздушно - пропановой смеси, в версиях с
 - открытой камерой сгорания и натуральной тягой (CTN)
 - закрытой камерой сгорания и принудительной тягой (CTFS)
- Производство горячей воды для контуров отопления и ГВС.
- Битермический теплообменник.
- Интегрированный гидравлический блок, состоящий из предохранительного клапана, реле давления воды, крана заполнения и слива системы, соединение с расширительным баком.
- Расширительный бак на 5 литров.
- Интегрированная электронная плата безопасности и модуляции пламени.
- Кожух котла с открываемой справа или слева передней панелью – запатентованное изобретение.
- Классификация по КПД согласно 92/42/CEE
 CTN 24 AF ★★
 CTFS 24 AF ★★★

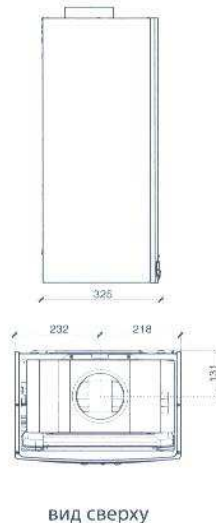
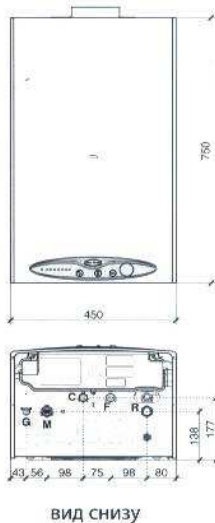
ГИДРАВЛИЧЕСКАЯ СХЕМА



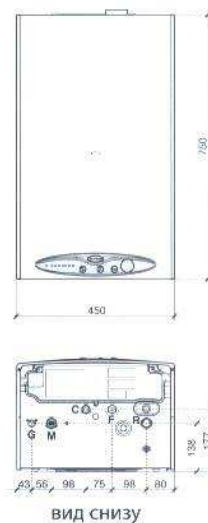
- | | | |
|--|--|-------------------------------------|
| 1 Датчик температуры ГВС | 10 Вытяжной вентилятор | 17 Расширительный бак |
| 2 Газовый клапан | 11 Точка контроля давления дымоотвода | 18 Циркуляционный насос |
| 3 Датчик температуры контура отопления | 12 Предохранительное реле давления дымовых газов | 19 Кран заполнения системы |
| 4 Форсунки горелки | 13 Канал воздухозабора и дымоотвода | 20 Реле давления воды |
| 5 Горелка | 14 Точка контроля давления воздухозабора | 21 Предохранительный клапан |
| 6 Электроды розжига | 15 Деаэрактор | 22 Ограничитель подачи ГВС 10 л/мин |
| 7 Предохранительный термостат | 16 Электрод определения присутствия пламени | 23 Реле потока |
| 8 Битермический теплообменник | | 24 Фильтр холодной воды |
| 9 Закрытая камера сгорания | | |

ГАБАРИТЫ

Aries Dual CTN
Line



Aries Dual CTFS
Line



G Вход газа (1/2") - M Подача воды в отопительную систему (3/4") - C Выход ГВС (1/2")
 F Вход холодной воды (1/2") - R Возврат из отопительной системы (3/4")

Современные источники тепла для Вашего дома

ПАНЕЛЬ УПРАВЛЕНИЯ



1 Световые индикаторы (LED) доступно и незамедлительно визуализируют температуру воды в контуре отопления. Мигание одного из индикаторов сообщает о неполадках в работе котла и дает возможность определить вид неисправности.

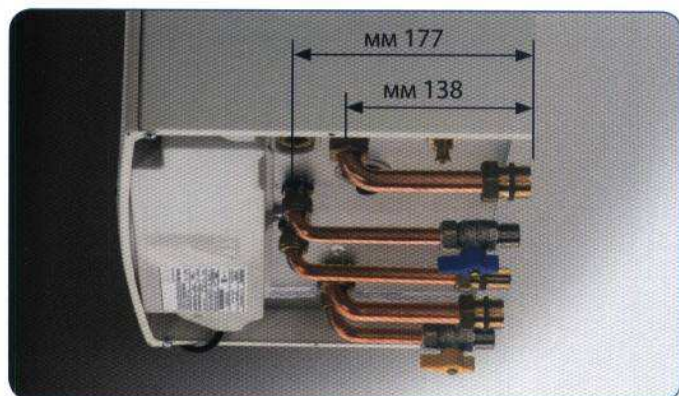
2 Переключатель выбора режима работы котла

3 Регулятор температуры ГВС

4 Регулятор температуры контура отопления

5 Манометр

ПОДКЛЮЧЕНИЕ К ЛИНИЯМ ПОДАЧИ



Расстояние между подключениями и стенкой, на которой установлен котел, составляет 138 мм для линии контура отопления и газа и 177 мм для линии ГВС, что облегчает операции по установке котла.



АКСЕССУАРЫ

Артикул	Описание	Код
	Комплект «базовый» для отдельного воздухозабора и дымоотвода котлов DUAL	OSDOPPIA03
	Комплект «плюс» для отдельного воздухозабора и дымоотвода котлов DUAL (0,5 м)	OSDOPPIA04
	Пульт дистанционного управления	OCREMOT002
	Внешний датчик пульта дистанционного управления	OKSONEST00
	Шаблон бумажный установочный (входит в комплект котла)	ODIMACAR00
	Шаблон металлический установочный	ODIMMEC003
	Комплект гидравлический базовый (входит в комплект котла)	OKITIDBA05
	Комплект газового и водяного кранов	OKITRUBI01
	Панель, закрывающая соединительные трубы и краны	OCOPETUB01
	Комплект для подключения к системе солнечных батарей (для котлов DUAL и конденсационных)	OKITSOLD00

В упаковке котла имеются:

- Бумажный шаблон
- Установочная скоба
- Установочные вкладыши

- Комплект гидравлический базовый
- Воздушная диафрагма

- Пробки-заглушки для отверстий воздухозабора
- Руководство по установке

НАСТЕННЫЙ КОМБИНИРОВАННЫЙ ГАЗОВЫЙ КОТЕЛ

ARIES DUAL *line*

ОСНОВНЫЕ ХАРАКТЕРИСТИКИ

			CTFS 24 AF	CTN 24 AF
Категория			II 2H3+	II 2H3+
Количество форсунок			12	12
Максимальная тепловая мощность	кВт		25,5	25,70
Уменьшенная тепловая мощность в режиме отопления	кВт		12	11
Максимальная полезная мощность	кВт		23,66	23,18
Уменьшенная полезная мощность в режиме отопления	кВт		10,8	9,8
КПД при номинальной мощности	%		92,8	90,2
КПД при уменьшенной мощности (30%)	%		90,2	88,3
Классификация в соответствии с 92/42/CEE			★★★	★★
Содержание CO ₂ при максимальной мощности	Природный газ	%	7,4	6,2
Содержание CO ₂ при минимальной мощности	Природный газ	%	2,8	3
Потери через дымоход при работающей горелке		%	6,97	9
ΔT дымовые газы/воздух при номинальной мощности		К	101	86
Потери через корпус (котел установлен в помещении)		%	0,23	0,8
Массовый расход дымовых газов (природный газ)		г/сек	13,3	16,2
Потребление при номинальной мощности:	Природный газ	м ³ /час	2,7	2,72
	Бутан	кг/час	2,01	2,02
	Пропан	кг/час	1,98	1,99
Производство ГВС при ΔT30°C		л/мин	11,30	11,30
Минимальная подача ГВС		л/мин	3	3
Давление контура ГВС мин/макс		бар	0,5 - 6	0,5 - 6
Максимальная температура ГВС		°C	58	58
Минимальная температура ГВС		°C	35	35
Емкость расширительного бака		л	5	5
Диапазон давления контура отопления мин/макс		бар	0,5 - 3	0,5 - 3
Максимальная температура контура отопления		°C	83	83
Минимальная температура контура отопления		°C	35	35
Давление на горелке при номинальной мощности:	Природный газ	мбар	13,5	13
	Бутан	мбар	27	27
	Пропан	мбар	35,5	35,5
Диаметр подачи/возврата контура отопления		дюйм	G 3/4	G 3/4
Диаметр подачи/выхода контура ГВС		дюйм	G 1/2	G 1/2
Диаметр соединения подачи газа		дюйм	G 1/2	G 1/2
Диаметр труб дымохода		мм	-	130
Диаметр труб коаксиального воздухозабора/дымоотвода		мм	100/60	-
Диаметр труб отдельного воздухозабора / дымоотвода		мм	80/80	-
Электрическое питание: Напряжение / Частота		В/Гц	230/50	230/50
Общая потребляемая мощность		Вт	130	90
Плавкий предохранитель питания		А	2	2
Уровень защиты электроплаты		IP	44	44
Ширина/высота/глубина		мм	450x750x325	450x750x325
Вес нетто		кг	34,4	32,8

Производитель сохраняет за собой право вносить необходимые изменения без обязательного предупреждения.

Uff. Pub. Fondital - CTC 04 C 152 - 01 Giugno 2008 (2.000 - 06/2008)

9PCRU04C152

FONDITAL S.p.A.

25078 VESTONE (Brescia) Italy - Via Mocenigo, 123
Tel. +39 0365 596.211 - Fax +39 0365 820.200
e mail: fondital@fondital.it - www.novafiorida.it

COMPANY
WITH QUALITY SYSTEM
CERTIFIED BY DNV
= ISO 9001/2000 =

BRAND NAME
NOVA FLORIDA
КОТЛЫ