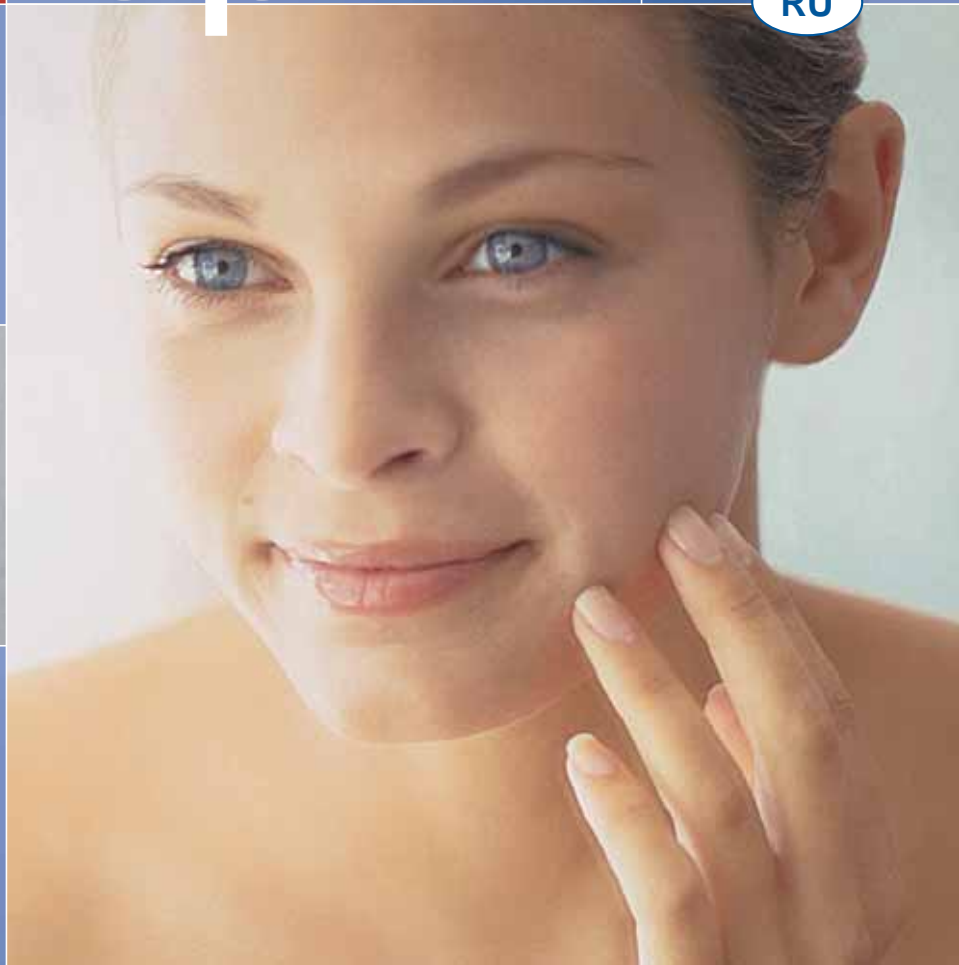


Бойлеры

C 077 - 01

RU

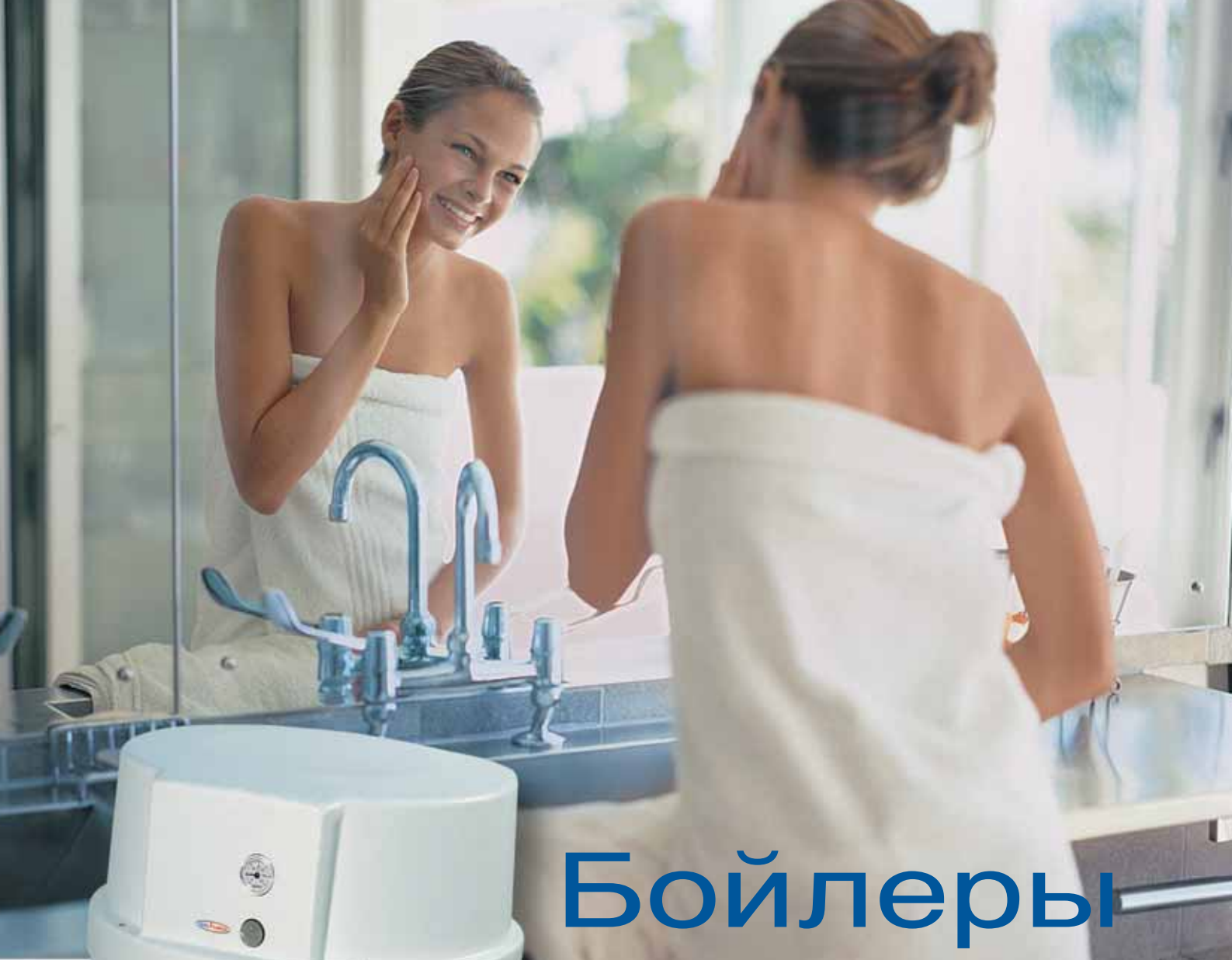
Устройства для
приготовления воды для
горячего водоснабжения
накопительного типа



BRAND NAME

NOVA FLORIDA

КОТЛЫ



Бойлеры

Устройства для приготовления воды для горячего водоснабжения накопительного типа

Приготовление воды для горячего водоснабжения – важный параметр, который необходимо учитывать при проектировании гидравлических систем. Для удовлетворения потребности в постоянном наличии горячей воды, наша фирма производит семейство бойлеров WHPN накопительного типа, которые сочетаются как с настенными котлами, предназначенными только для отопления, так и с напольными чугунными и стальными котлами.

BRAND NAME
NOVA FLORIDA
КОТЛЫ

Модель WHPN BS

для
напольных
котлов



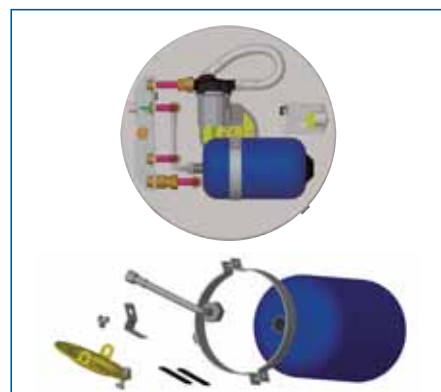
Бойлер WHPN BS был разработан для использования в сочетании с напольными котлами марки NOVA FLORIDA, предназначенными только для отопления. Модели этой серии имеют емкость 120, 150 и 200 литров. Стальные корпус и змеевик покрыты стеклоэмалью. Магниевый анод является съемным, что упрощает его контроль и возможную замену.

Оптимальная изоляция гарантируется наличием толстого слоя вспененного экологически чистого полиуретана.

Основные отличительные технические характеристики данного бойлера:

- объем 120, 150 или 200 литров;
- цилиндрический бойлер из стали, покрытой стеклоэмалью;
- антикоррозионный съемный магниевый анод;
- высокoeffективный змеевик теплообменника с малыми потерями напора;
- широкий фланец для контроля, чистки и обслуживания;
- гидравлическое подключение в верхней части;
- термоизоляция из экологически чистого вспененного полиуретана;
- присоединение для сливного крана (кран в комплект не входит);
- присоединение для возможности установления рециркуляции воды в контуре ГВС;
- насос для ГВС;
- обратный клапан;
- предохранительный клапан на 8 бар;
- дополнительная возможность установки расширительного бака объемом 5 литров (поставляется по заказу);
- термостат управления;
- термометр для контроля температуры в контуре ГВС.

Благодаря организации противотока, мгновенное производство горячей воды оказывается возможным даже в том случае, когда запас воды в накопителе исчерпывается.



комплект с расширительным баком (по заказу) – 0KVASEB000

Модель		BS 120	BS 150	BS 200
Объем	л	120	150	200
Максимальное рабочее давление	бар	8	8	8
Максимальная рабочая температура	°C	65	65	65
Поверхность теплообмена змеевика	кв. м	1,4	1,5	1,8
Постоянное производство ГВС $\Delta T=35^{\circ}\text{C}$	л/ч	710	950	1170
Мощность теплообменника $\Delta T=35^{\circ}\text{C}$	кВт	29	38	49
Вход холодной воды	Ø	G 3/4	G 3/4	G 3/4
Выход воды ГВС	Ø	G 3/4	G 3/4	G 3/4
Подача отопительной системы	Ø	G 3/4	G 3/4	G 3/4
Возврат отопительной системы	Ø	G 3/4	G 3/4	G 3/4
Рециркуляция ГВС	Ø	G 3/4	G 3/4	G 3/4
Присоединение слива	Ø	G 3/4	G 3/4	G 3/4
Производительность за 10 мин.	л	300	340	410
Время восстановления	мин	7	9	10
Высота	мм	1055	1205	1480
Диаметр	мм	560	560	560
Вес	кг	65	73	87

Модель WHPN BA

для
напольных
котлов



Бойлер WHPN BA был разработан для использования в сочетании с напольными котлами марки NOVA FLORIDA, предназначенными только для отопления. Модели серии BA имеют емкость 200, 300 и 460 литров. Стальные корпус и змеевик покрыты стекломалью. Магнийевый анод является съемным, что упрощает его контроль и возможную замену.

Оптимальная изоляция гарантируется наличием толстого слоя вспененного полиуретана. Внешняя обшивка предохраняет бойлер от повреждений.

Основные отличительные технические характеристики данного бойлера:

- объем 200, 300 и 460 литров;
- цилиндрический бойлер со встроенным змеевиком теплообменника;
- бойлер и змеевик из стали, покрытые стекломалью;
- высокоэффективный змеевик теплообменника с малыми потерями напора;
- антикоррозионный съемный магниевый анод;
- теплоизоляция из вспененного полиуретана;
- обшивка красного цвета;
- верхний фланец для контроля, чистки и обслуживания;
- фронтальный дополнительный фланец для контроля;
- присоединение для электрического сопротивления (не поставляется);
- соединения с котлом с тыльной стороны;
- соединение для установки рециркуляции воды ГВС;
- термостат управления котла с возможностью соединения с

панелью управления котла (которая поставляется по заказу);

- термометр для контроля температуры воды в контуре ГВС (по заказу);

Благодаря организации противотока, мгновенное производство горячей воды оказывается возможным даже в том случае, когда запас воды в накопителе исчерпывается.



комплект Термометр+Термостат (по заказу)
OKTERMTE00

Модель		BA 200	BA 300	BA 500
Объем	л	200	300	460
Максимальное рабочее давление	бар	10	10	10
Максимальная рабочая температура	°C	95	95	95
Поверхность теплообмена змеевика	кв. м	1,5	1,7	1,9
Постоянное производство ГВС $\Delta T=35^{\circ}C$	л/ч	1145	1203	1265
Мощность теплообменника $\Delta T=35^{\circ}C$	кВт	46,6	49	51,5
Вход холодной воды	Ø	G 1	G 1	G 1 1/4
Выход воды ГВС	Ø	G 1	G 1	G 1 1/4
Подача отопительной системы	Ø	G 1 1/4	G 1 1/4	G 1 1/4
Возврат отопительной системы	Ø	G 1 1/4	G 1 1/4	G 1 1/4
Рециркуляция ГВС	Ø	G 3/4	G 3/4	G 1
Присоединение слива	Ø	G 3/4	G 3/4	G 3/4
Производительность за 10 мин.	л	302	388	542
Время восстановления	мин	20	38	54
Высота	мм	1315	1760	1835
Диаметр	мм	600	600	705
Вес	кг	121	176	216

Модель WHPN BM

для
настенных
котлов

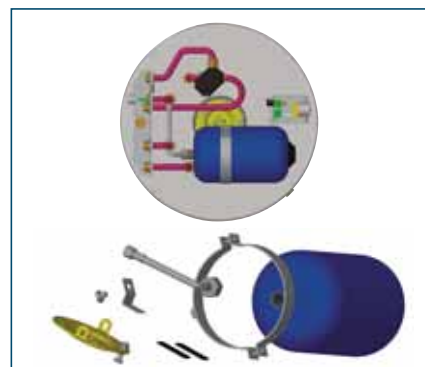


Бойлер WHPN BM был разработан для использования в сочетании с настенными котлами марки NOVA FLORIDA, предназначенными только для отопления. Эта модель имеет емкость 120 литров. Стальные корпус и змеевик покрыты стекломалью. Магнийевый анод является съёмным, что упрощает его контроль и возможную замену. Оптимальная изоляция гарантируется наличием толстого слоя вспененного экологически чистого полиуретана.

Основные отличительные технические характеристики данного бойлера:

- объем 120 литров;
- антикоррозионный съёмный магниевый анод;
- цилиндрический стальной бойлер со встроенным змеевиком теплообменника;
- изоляция из экологически чистого вспененного полиуретана;
- присоединение к установке рециркуляции воды ГВС;
- присоединение для сливного крана (не поставляется);
- широкий фланец для контроля, чистки и обслуживания;
- присоединения для котла в верхней части;
- трехходовой электрический клапан;
- бойлер и змеевик с внутренним покрытием стекломалью;
- теплообменник противоточный с высокой эффективностью и низкими потерями напора;
- предохранительный клапан на 8 бар;
- дополнительная возможность установки расширительного бака объемом 5 литров (поставляется по заказу);
- термостат управления;
- термометр для контроля температуры в контуре ГВС.

Благодаря организации противотока, мгновенное производство горячей воды оказывается возможным даже в том случае, когда запас воды в накопителе исчерпывается.



комплект с расширительным баком (по заказу) – OKVASEB00

Модель		BM 120
Объем	л	120
Максимальное рабочее давление	бар	8
Максимальная рабочая температура	°C	65
Поверхность теплообмена змеевика	кв. м	1,4
Постоянное производство ГВС $\Delta T=35^{\circ}C$	л/ч	710
Мощность теплообменника $\Delta T=35^{\circ}C$	кВт	29
Вход холодной воды	Ø	G 3/4
Выход воды ГВС	Ø	G 3/4
Подача отопительной системы	Ø	G 3/4
Возврат отопительной системы	Ø	G 3/4
Рециркуляция ГВС	Ø	G 3/4
Присоединение слива	Ø	G 3/4
Производительность за 10 мин.	л	300
Время восстановления	мин	7
Высота	мм	1055
Диаметр	мм	560
Вес	кг	65

Производитель сохраняет за собой право вносить необходимые изменения без обязательного предупреждения.

FONDITAL S.p.A.

25078 VESTONE (Brescia) Italia - Via Mocenigo, 123
Tel. (0365) 596.211 - Fax (0365) 820.200
e mail: info@fondital.it - www.novaflorida.it

